

# Pointing Medical Card

ゆびさしメディカルカード

English-Japanese

英語 - 日本語

## INDEX もくじ

- |   |  |        |
|---|--|--------|
| 1 | Symptoms <small>しょうじょう</small> 症状                            | p1-2   |
| 2 | Words for Pain <small>いた</small> 痛みのことば                      | p3     |
| 3 | Parts of the Body <small>からだ ぶい</small> 体の部位                 | p4-5   |
| 4 | Words for the Time & Colors <small>とき いろ</small> 時と色のことば     | p6     |
| 5 | Examination & Medicine <small>けんさ</small> 検査&くすり             | p7-8   |
| 6 | Name of Disease <small>びょうめい</small> 病名                      | p9-13  |
| 7 | Conversation during Treatment <small>ちりょう かいわ</small> 治療での会話 | p14-17 |
| 8 | Conversation in the Hospital <small>びょういん かいわ</small> 病院での会話 | p18-20 |



Let's point to a word you want to communicate with another!

あいて つた 相手に伝えたいことばを指そう！

Q. What is the problem?

どうしましたか？

(1) Fever ねつ 熱

(2) Swelling は 腫れ

(3) Lump しこり

(4) A chill さむけ 寒気

(5) Headache ずつう 頭痛

(6) Loss appetite しょくよく 食欲がない

(7) Dizziness めまい

(8) Sprain ひねった

(9) Stuffy nose はな 鼻づまり

(10) Backache せなか いた 背中の痛み

(11) Stomachache いっそう 胃痛

(12) Fainting しっしん 失神

(13) Burn やけど

(14) Runny nose はなみず 鼻水

(15) Heart burn むね 胸やけ

(16) Tired つか 疲れ

(17) Joint pain かんせつう 関節痛

(18) Itching かゆい

(19) Cough せき 咳

(20) Burping げっぷ

(21) Jaundice おうだん 黄疸

(22) Feel heavy だるい

(23) Rash はっしん 発疹

(24) Dry mouth くち 口のかわき

(25) Shortness of breath いきぎ 息切れ

(26) Vomiting おうと 嘔吐

(27) Spasm ひきつけ

(28) Snoring いびき

(29) Throat hurts のどの痛み

(30) Wheezing ぜいぜいする

(31) Nausea は け 吐き気

(32) Weight loss たいじゅうげんしょう 体重減少

(33) Diarrhea げり 下痢

(34) Double vision にじゅう み 二重に見える

(35) Phlegm 痰

(36) Chest pains 胸痛

(37) Dehydration 脱水症状

(38) Swelling むくみ

(39) Difficulty  
in breathing 息苦しい(40) Tightness  
in chest 胸が苦しい

(41) Heart palpitations 動悸

(42) Abdomen  
feels swollen お腹が張る

(43) Abdominal pain 腹痛

(44) Lower backache 腰痛

(45) Pain while urinating 排尿痛

(46) Urinary Problems 排尿障害

(47) Difficulty urinating 尿が出ない

(48) Unconsciousness  
意識がなくなる(49) Difficulty  
in seeing 見えにくい(50) Difficulty in Limb  
movement 手足の動きが悪い(51) Inability  
to Smell 匂いがわからない

(52) Sensitivity to light まぶしい

(53) Hard to speaking 話しにくい

(54) Shoulder stiffness 肩こり

(55) Oppressive feeling 圧迫感

(56) Abnormal frequency  
of Urination 排尿回数

(57) Plugged ears 耳がふさがる感じ

(58) Mucous discharge めやに

(59) Trembling 震え

(60) Numbness しびれ

(61) Suppuration 化膿

(62) Irritable いらいらする

(63) Anxious 不安

(64) Pallid 顔色が悪い

(65) Can't sleep 眠れない

(66) Something stuck  
in the eye 目がごろごろする

(67) Ringing in the ear 耳鳴り

(68) Excessive sweat 多汗

Pain scale <sup>いた</sup> 痛みのスケール



Type of the pain <sup>いた</sup> <sup>しゅるい</sup> 痛みの種類

Throbbing pain ズキズキ、ガンガンするような

Gripping pain <sup>さ</sup> <sup>こ</sup> 差し込むような

Pricking pain チクチクするような

Irritating pain ヒリヒリするような

Piercing pain <sup>はり</sup> <sup>さ</sup> 針で刺すような

Cramping pain <sup>し</sup> 締めつけるような

Stabbing pain <sup>つ</sup> <sup>さ</sup> 突き刺すような

Hot-burning pain <sup>や</sup> 焼けつくような

Aching pain うずくような

Pain caused by light touch <sup>かる</sup> <sup>さわ</sup> 軽く触られるだけで <sup>いた</sup> 痛い

Heavy pain <sup>おも</sup> 重い

Splitting pain <sup>わ</sup> 割れるような

からだ ぶ い  
**体の部位 1**  
**Parts of the Body 1**

Head 頭 あたま  
 Face 顔 かお  
 Neck 首 くび  
 Arm 腕 うで  
 Hand 手 て  
 Genitals 生殖器 せいしよくき  
 Foot 足 あし  
 Leg 脚 あし  
 Shin すね  
 Forehead 額 ひたい  
 Jar あご  
 Tongue 舌 した  
 Nail 爪 つめ  
 Finger 指 ゆび  
 Eye 目 め  
 Eyebrow まゆげ  
 Hormone ホルモン  
 Lymph リンパ  
 Ligament じん帯 たい  
 Autonomic nerve 自律神経 じりつしんけい



Nose 鼻 はな  
 Mouth 口 くち  
 Cheek 頬 ほお  
 Wrist 手首 てくび  
 Elbow ひじ  
 Breast 乳房 にゅうぼう  
 Abdomen 腹部 ふくふ  
 Thigh ふともも  
 Knee ひざ  
 Calf ふくらはぎ  
 Heel かかと  
 Navel へそ  
 Chest 胸部 きょうぶ  
 Groin そけいぶ  
 Upper back 背中 せなか  
 Lower back 腰 こし  
 Waist 腰 こし (くびれ)  
 Buttocks でん部 ぶ



からだ ぶ い  
**体の部位2**  
**Parts of the Body2**

Eyelid まぶた

Cornea かくまく  
角膜

Retina もうまく  
膜

Ear みみ  
耳

External ear がいじ  
外耳

Middle ear ちゅうじ  
中耳

Internal ear ないじ  
内耳

Bone ほね  
骨

Arthur かんせつ  
関節

Spine せほね  
背骨

Shoulder かた  
肩

Shoulder blade けんこうこつ  
肩甲骨

Pelvis こつばん  
骨盤

Femur だい こつ  
大たい骨

Rib ろっこつ  
肋骨

Humerus じょうわんこつ  
上腕骨

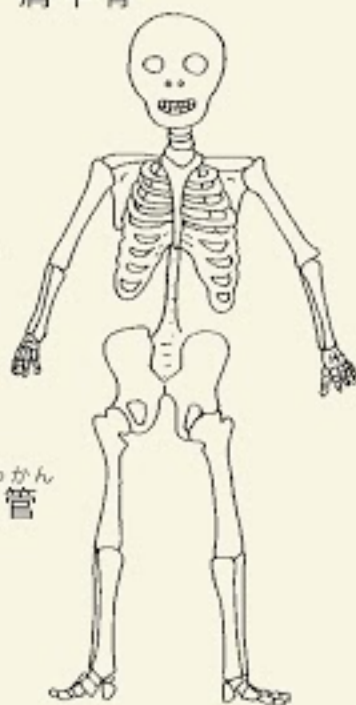
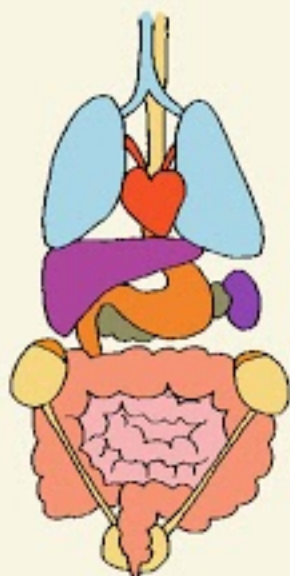
Skin ひ  
皮ふ

Nerve しんけい  
神経

Blood vessel けっかん  
血管

Artery どうみやく  
動脈

Vein じょうみやく  
静脈



Bronchi きかんし  
気管支

Pharynx いんとう  
咽頭

Esophagus しょくどう  
食道

Stomach い  
胃

Duodenum じゅうにしちよう  
十二指腸

Small intestine しょうちよう  
小腸

Appendix もうちよう  
盲腸

Large intestine だいちよう  
大腸

Urinary bladder ぼうこう

Anus こうもん  
肛門

Spleen ぞう  
ひ臓

Pancreas すいぞう  
臓

Liver かんぞう  
肝臓

Heart しんぞう  
心臓

Lung はい  
肺

Kidney じんぞう  
臓

Muscle きんにく  
筋肉

Uterus しきゅう  
子宮

Ovary らんそう  
卵巣

Vagina ちつ

とき いろ  
時と色のことば  
Words for the time & colors

Always	いつも
Almost always	ほとんどいつも
Often	よく
Sometimes	ときどき
Occasionally	たまに
Not often	あまりない
Seldom	めったにない
Never	ぜったいにない

Black	くろ 黒
Red	あか 赤
Orange	オレンジ
Pink	ピンク
Yellow	きいろ 黄色
Green	みどり 緑
Blue	あお 青
White	しろ 白
Clear	とうめい 透明

Continuous	けいぞくてき 継続的	Fitful	ほっさてき 発作的
Intermittent	だんぞくてき 断続的		
Yesterday	Today	Tomorrow	
きのう 昨日	きょう 今日	あした 明日	
Last week	This week	Next week	
せんしゅう 先週	こんしゅう 今週	らいしゅう 来週	

A while ago	Now	A little later	Suddenly
すこ まえ 少し前	いま 今	あと すこし後	とつぜん 突然
( ) day(s)	( ) week(s)	( ) month(s)	
にち 日	しゅう 週	つき 月	
Before	After	Every	In the middle of
まえ 前	あと 後	ごと 毎	さいちゅう 最中
Morning	Afternoon	Evening	
ごぜん 午前	ごご 午後	ゆうがた 夕方	
Night	Midnight	Daybreak	
よる 夜	よなか 夜中	あ がた 明け方	
Breakfast	Lunch	Supper	
ちようしよく 朝食	ちゆうしよく 昼食	ゆうしよく 夕食	

## Conversation during Examination

けんさ かいわ  
検査での会話

Take off your shirt. シャツを脱いでください。

Put on this gown. このガウンを着てください。

Breathe in / out. 息をすって/はいて。

Breathe deeply. 深呼吸をしてください。

Hold your breath. 息を止めてください。

Lie down. 横になってください。

Lie face down. うつぶせに寝てください。

Don't move. 動かないでください。

Please relax. 楽にしてください。

If you have any metal items,  
please take off them. もし金属品をつけているなら、はずしてください。ボディランゲージで伝えよう!  
Let's try to do Body Language!

## Medicine &lt;くすり&gt;

Tablet 錠剤

Powder 粉薬

Syrup シロップ

Capsule カプセル

Granular medicine 粒状の薬

Suppository 座薬

Ointment ぬり薬

Gargle うがい薬

Eye drops 点眼薬

Internal medicine 飲み薬

Nose drops 点鼻薬

Bandage 湿布

Painkiller 鎮痛剤

Antibiotics 抗生剤

Antiseptic 消毒剤

Antipyretic 解熱剤

Cough drop トローチ

Laxatives 下剤

Anti-diarrheal 下痢止め

Gastrointestinal drug 胃腸薬

Sleeping pills 睡眠薬

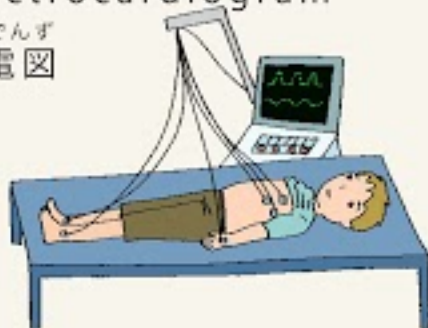
## Blood pressure measurement

けつあつそくてい  
血圧測定



## Electrocardiogram

しんでんず  
心電図



## Ultrasound (echogram)

ちょうおんぱけんさ  
超音波検査



## Enema examination

い  
胃カメラ



## CT scan (computed tomography)

CTスキャン(コンピューター画像撮影)  
Magnetic Resonance Imaging MRI



## けんさ 検査とくすり Examination & Medicine

けつえきけんさ  
Blood test 血液検査

にょうけんさ  
Urinalysis 尿検査

けんべん  
Stool test 検便

かくたんけんさ  
Sputum test 喀痰検査

しりょくけんさ  
Eye sight test 視力検査

ちょうりょくけんさ  
Hearing test 聴力検査

のうはず  
Electroencephalogram 脳波図

Radiography (X-ray) レントゲン

Thermography サーモグラフィー

Mammogram マンモグラフィー

がんけんしん  
Cancer screening 癌検診

こつみつどけんさ  
Bone Mineral Density 骨密度検査

ないしきょうけんさ  
Endoscopy 内視鏡検査

はいきのうけんさ  
Lung Function test 肺機能検査

Whiplash injury むちうち症<sup>しょう</sup>Stained back ぎっくり腰<sup>こし</sup>Neuralgia 神経痛<sup>しんけいつう</sup>Arthritis 関節痛<sup>かんせつづう</sup>Scapulohumeral  
peri arthritis 五十肩（四十肩）<sup>ごじゅうかた しじゅうかた</sup>Dislocation 脱臼<sup>だっきゅう</sup>Fracture 骨折<sup>こっせつ</sup>Compound fracture 複雑骨折<sup>ふくざつこっせつ</sup>Infraction fracture ひび割れ骨折<sup>わ こっせつ</sup>Herniated disc 椎間板ヘルニア<sup>ついかんばん</sup>Sprain 捻挫<sup>ねんざ</sup>Bruise 打ち身<sup>うち</sup>Paralysis 麻痺<sup>まひ</sup>Hemorrhage (多量) 出血<sup>たしょう しゅっけつ</sup>Internal bleeding 内出血<sup>ないしゅっけつ</sup>Necrosis 壊死<sup>えし</sup>Sprained neck  
while asleep 寝違い<sup>ねちが</sup>Open wound 外傷<sup>がいしょう</sup>Rectal prolapse 脱肛<sup>だっこう</sup>Dermatitis 皮膚炎<sup>ひ えん</sup>Contact dermatitis 接触皮膚炎<sup>せつしょくひ えん</sup>Atopic  
dermatitis アトピー性皮膚炎<sup>せいひ えん</sup>Burn 火傷<sup>やけど</sup>Frostbite 凍傷<sup>とうしょう</sup>Stomatitis 口内炎<sup>こうないえん</sup>

Chilblains しもやけ

Heat rash あせも

Impetigo とびひ

Acne にきび

Callus たこ

Blister うおの目<sup>め</sup>Trichophytosis 水虫<sup>みずむし</sup>Scabies 疥癬<sup>かいせん</sup>Insect bite 虫刺され<sup>むしさ</sup>

Hives じんましん

Chronic disease

まんせいしっかん  
慢性疾患

Gout 痛風

Diabetes(mellitus) 糖尿病

Hyperlipidaemia  
(Excessive fat in blood) 高脂血症

Anemic 貧血

Autonomic ataxia 自律神経失調症

Cancer 癌

Leukemia 白血病

Blood disease 血液疾患

Immunity 免疫

Hypertension 高血圧

Angina 狭心症

Cardiac arrest 心停止

Myocardial infarction 心筋梗塞

Heart attack 心臓発作

Heart disease 心臓病

Encephalitis 脳炎

Cerebral hemorrhage 脳溢血、脳出血

Cerebral 脳卒中

Cerebral infarction 脳梗塞

Arteriosclerosis 動脈硬化

Varicosity 静脈瘤

Pleurisy 肋膜炎

Appendicitis 虫垂炎

Ulcer 潰瘍

Volvulus 腸捻転

Ileus 腸閉塞

Gastritis 胃炎

Gallstone 胆石

Cholelithiasis 胆石症

Cholecystitis 胆のう炎

Hepatitis 肝炎

Fulminant hepatitis 劇症肝炎

Cirrhosis 肝硬変

Liver disease 肝臓病

Alcoholic liver disease アルコール性肝障害

Kidney disease 腎臓病

Meningitis 髄膜炎

Pregnancy にんしん  
妊娠

Menstrual pain せいりつう  
生理痛

Itching in  
the genital region いんぶ  
陰部のかゆみ

Menstrual cycles げっけいしゅうき  
月経周期

Anovulation むはいらん  
無排卵

Contractions じんつう  
陣痛

Sterilization ふにん  
不妊

Contraception ひにん  
避妊

Caesarean ていおうせつかい  
帝王切開

Candidiasis  
(a fungal infection) しょう  
カンジタ症

Trichomonas  
vaginitis ちつえん  
トリコモナス膺炎

Climacteric disturbance こうねんきしょうがい  
更年期障害

Ovarian cyst らんそう しゅ  
卵巣のう腫

Extra uterine しきゅうがい にんしん  
子宮外妊娠

Uterine myoma しきゅうきんしゅ  
子宮筋腫

Endometriosis しきゅうないまくえん  
子宮内膜症

Dysmenorrhea げっけいこんなんしょう  
月経困難症

Mammary  
fibro adenoma にゅうせんせんいせんしゅ  
乳腺纖維線種

Basal body  
temperature きそたいおん  
基礎体温

Vaginal discharge たいげ  
帯下

Eclampsia にんしんちゅうどく  
妊娠中毒

Morning sickness つわり

Premature birth そうざん  
早産

Premature baby みじゅくじ  
未熟児

Twins ふたご  
双子

Breech delivery さかご  
逆子

Water breaking はすい  
破水

Breast feeding ぼにゅう  
母乳

Puerperal fever さん ねつ  
産じゅく熱

Formula じんこうにゅう  
人工乳

Miscarriage りゅうざん  
流産

Lochina おろ  
悪露

Contraception ひにん  
避妊

Abortion ちゅうぜつ  
中絶

Urinary stone 尿路結石

Urethritis 尿道炎

Uremia 尿毒症

Prostatic hypertrophy 前立腺肥大症

(Epidemic) infectious disease (伝染性)感染症

Pyelitis じん盂炎

Osteoporosis 骨粗しょう症

Cold 風邪

Otitis 耳炎

Asthma 喘息

Meniere's disease メニエール病

Bronchitis 気管支炎

Empyema 蓄膿症

Pneumonia 肺炎

Allergic rhinitis アレルギー性鼻炎

Tuberculosis 結核

Aural calculus 耳垢栓塞

Pneumothorax 気胸

Conjunctivitis 結膜炎

Hemorrhoids 痔

Sty ものもらい

Herpes 帯状疱疹

Myopia 近視

Hypothermia 低体温症

Hyperopia 遠視

Hypoxia 低酸素症

Astigmatism 乱視

Hypotension 低血圧

Amblyopia 弱視

Infectious disease 感染症

Strabismus 斜視

Food poisoning 食中毒

Cataract 白内障

Sexually transmitted disease 性感染症

Diabetic retinopathy 糖尿病性まぶ膜症

Cystitis ぼうこう炎

Glaucoma 緑内障

Inguinal hernia そけいヘルニア

Congenital disease 先天性疾患

Intussusception 腸重積

Febrile seizure 熱性けいれん

Nocturia 夜尿症

Epilepsy てんかん

Roseola infantum 突発性発疹

Measles はしか

Chickenpox 水ぼうそう

Rubella 風疹

Mumps おたふくかぜ

Immunization 予防接種

Japanese encephalitis 日本脳炎

Polio ポリオ

Diphtheria ジフテリア

Whooping Cough 百日ぜき

Erythema Infectiosum りんご病

Autointoxication 自家中毒

Hysteria ヒステリー

Mania そう病

Depression うつ病

Anthropophobia 対人恐怖症

Alcoholism アルコール依存症

Neurosis 神経症

Schizophrenia 統合失調症

Eating disorder 摂食障害

Adjustment disorder 適応障害

Obsession 脅迫観念

Autism 自閉症

Emotional disturbance 情緒障害

Other expressions その他の表現

Epidemic 伝染性

Acute 急性の

Chronic 慢性の

Specific 特異の

Malignant 悪性の

Benign 良性の

ちりょう かいわ  
治療での会話1  
Conversation during Treatment1

Sterilizing しょうどく  
消毒

(Cold/Hot) compress れい おん しつぷ  
(冷/温)湿布

Liquid food りゅうどうしょく  
流動食

High nutrient food こうえいようしょく  
高栄養食

Laser treatment  
レーザー治療



Massage treatment  
マッサージ治療



Rest bed あんせいちりょう  
安静治療

Rehabilitation リハビリテーション

Operation しゅじゅつ  
手術

Dietary restriction しょくじせいげん  
食事制限

Incubation せんぶくきかん  
潜伏期間

Dietary therapy しょくじりょうほう  
食事療法

Local anesthesia きょくふますい  
局部麻酔

General anesthesia ぜんしんますい  
全身麻酔

Incision せっかい  
切開

Suture ほうごう  
縫合

Injection ちゅうしゃ  
注射

Removal of the suture ばっし  
抜糸

Secretion うみ  
膿

Crutch まつばづえ  
松葉杖

Plaster cast  
ギブス

Drip infusion てんてき  
点滴

Transfusion ゆけつ  
輸血

Bleeding しゅっけつ  
出血

Blood pressure けつあつ  
血圧

Pulse みやくはく  
脈拍

Supporter サポーター



You must refrain !

ぜったい  
絶対にしない

- ☐ physical labor にくたいろうどう 肉体労働
- ☐ office work じむしごと 事務仕事
- ☐ household かじ 家事
- ☐ whole body movement ぜんしんうんどう 全身運動
- ☐ running はし 走る
- ☐ walking ある 歩く
- ☐ taking a bath ふろ 風呂
- ☐ taking a shower シャワー
- ☐ daily life にちじょうせいかつ 日常生活
- ☐ taking drinks すいぶん 水分をとる
- ☐ taking salt えんぶん 塩分をとる
- ☐ to cool affected part かんぶ ひ 患部を冷やす
- ☐ to warm affected part かんぶ あたた 患部を温める
- ☐ eating fatty foods あぶら りょうり た 脂っこい料理を食べる
- ☐ taking carbohydrate and sugar たんすいかぶつ さとう 炭水化物や砂糖をとる
- ☐ drinking alcohol いんしゅ 飲酒
- ☐ smoking きつえん 喫煙
- ☐ eating stimulating foods like spices しげき た 刺激のあるものを食べる

You can do it if it's a little bit.

すこしならいい

Advice to get better よくなるためのアドバイス

- ☐ taking drinks すいぶん 水分をとること
- ☐ to warm affected part かんぶ あたた 患部を温める
- ☐ to cool affected part かんぶ ひ 患部を冷やす
- ☐ don't move the affected part かんぶ うご 患部を動かさない
- ☐ rehabilitation リハビリをする
- ☐ gargle うがいをする
- ☐ taking medicine at proper dose and proper time くすり てきりょうてきじの 薬を適量適時飲む

— Hospital side 病院側 —

Please visit the clinic regularly for a while.

しばらく<sup>つういん</sup>通院してください。

Don't push yourself too much. <sup>むり</sup>無理をしないでください。

Please take an absolute rest. <sup>ぜったいあんせい</sup>絶対安静にしてください。

Please Keep yourself quarantine until you are completely recovered.

<sup>かんぜん なお</sup>完全に<sup>かくり</sup>治るまで隔離してください。

It will recover naturally. <sup>しぜん なお</sup>自然に治ります。

There is no need to worry. <sup>なに もんだい</sup>何も問題ありません。

Let's wait for a while and see how you do.

このまましばらく<sup>ようす</sup>様子を見ましょう。

You are getting better, but you still need to take care of yourself.

だいぶよくなってきましたが、まだ<sup>だいじ</sup>大事にしてください。

You have recovered completely. <sup>なお</sup>すっかり治りました。

If this problem happens again, please come back.

もしまた<sup>もんだい</sup>問題がおきたら、<sup>き</sup>来てください。

I'll give you some medicines for ( ) days.

(<sup>にちぶん くすり</sup>)日分の薬をあげましょう。

I'll give you a pain-killing injection. <sup>いた ど ちゅうしゃ</sup>痛み止めの注射をしましょう。

It will go away in ( ) days. ( )<sup>にち</sup>日でよくなるでしょう。

There is no need to be concerned. <sup>き</sup>あまり気にしないように。

It is hard to say what the cause is. <sup>げんいん</sup>これといった原因はないです。

Let's do an examination. <sup>けんさ</sup>検査をしましょう。

ちりょう かいわ  
治療での会話4  
Conversation during Treatment4

Until we get the results of the examination, we won't know.

けんさけっか  
検査結果がでるまでわかりません。

According to examination, ( ) is all right.

けんさ けっか だいじょうぶ  
検査の結果では、( )は大丈夫です。

It will take a while to recover. しばらくかかりますよ。

Hospitalization is required. にゅういん ひつよう  
入院が必要です。

— Patient side かんじゃがわ 患者側 —

Please quickly do something to relieve this pain.

いた はや  
痛みだけでも早くなんとかしてください。

What is the name of the disease? びょうめい  
病名はなんですか？

Will it take long to recover? ながび  
長引きそうですか？

The pain is gone, but I still have symptoms.

いた しょうじょう のこ  
痛みはなくなりましたが、症状は残っています。

Are there harmful side effects caused by medicines/ treatment?

くすり ちりょう ふくさよう  
薬/治療には副作用はありますか？

Do I recover completely if I take medicines / treatments?

くすり ちりょう かんち  
薬/治療をすれば完治しますか？

Will surgery cure it? しゅじゅつ かんち  
手術をすれば完治しますか？

How long will it take to recover completely? どれくらいでかんち  
完治しますか？

I don't want to have surgery. しゅじゅつ  
手術はしたくないです。

I want to have (medical certificate, letter of introduction, medical records).

しんだんしょ しょうがいじょう ぼ  
(診断書、紹介状、カルテのコピー)が欲しいです。

— Hospital side 病院側 —

What's the matter? どうしましたか?

What exactly is the problem? 症状を具体的に教えてください?

Where is the pain? どこが痛いですか?

Do you have any other symptoms? そのほかの症状はありますか?

— Patient side 患者側 —

Using page 1-5, let's answer! ページ1から5を見ながら答えよう!

(例) I feel ( sick ). 気分が悪いです。

I think I have ( a cold ) 風邪を引いたと思う。

I have a pain in my neck. 首が痛いです。

— Hospital side 病院側 —

① When did you injure yourself?

いつ怪我をしましたか?

② When did you first notice the symptoms?

いつからその症状がありますか?

③ For how long was it like that?

その状態はどれくらい続きましたか?

④ Does this happen often?

こういうことはよく起こるのですか?

⑤ When do you usually feel a pain / symptom?

ふだん、どんなときに痛み・症状がありますか?

⑥ How long have you had a fever?

熱が出てどれくらいですか?

⑦ Please answer ①~⑥, using page 1-6.

①から⑥についてはページ1-6を見て教えてください。

⑧ Please express your pain by pain scales.

痛みのスケールを使って痛みを表してください。

## Registration

うけつけ  
受付

## 病院での会話2 Conversation in the Hospital 2

May I help you? どうなさいましたか?

Is this your first coming to this hospital?

びょういん しんさつ う はじ  
この病院で診察を受けるのは初めてですか?

Please fill in this form and register. この用紙に記入し、受付をしてください。

In which language can you communicate?

げんご はな  
どの言語で話ができますか?

Do you have any health insurance? けんこうほけん かにゅう  
健康保険に加入していますか?

## Payment かいけい 会計

### — Hospital side びょういんがわ 病院側 —

Take this invoice to the account counter and pay there.

でんびょう かいけい まどぐち しはら  
この伝票を会計の窓口で、支払ってください。

Are you able to pay the amount in full today? きょう いりょうひ ぜんがくはら  
今日、医療費を全額払えますか?

Do you want to pay in installment? ぶんかつばら きぼう  
分割払いを希望しますか?

Can you pay in installments of ( )yen each month for the next ( )months?

これから ( ) げつかん ひとつき えん ぶんかつ しはら  
( )ヶ月間、一月 ( )円の分割で支払えますか?

I'll introduce you to our social worker.

びょういん しょうかい  
この病院のソーシャルワーカーを紹介します。

Please ask our social worker. ソーシャルワーカーに相談してください。そうだん

You will pay a deficit. た ぶん しはら  
足りない分の支払いになります。

### — Patient side がんじゃがわ 患者側 —

What shall I do next? つぎ なに  
次は何をすればいいですか?

I can't pay the amount in full today. きょういりょうひ ぜんがくしはら  
今日医療費を全額支払えません。

What shall I do? どうしたらいいですか?

びょういん かいわ  
**病院での会話3**  
 Conversation in Hospital 3

**Appointment** よやく **予約**

— **Hospital side** びょういんがわ **病院側** —

When can you come in next time? こんど 今度いつこられますか？

Can you come on the( )? ( )にこれますか？

Dr.( )doesn't come in on (a day of the week).

( ) せんせい 先生は (曜日) ようび は たんとうび 担当日ではありません。

I need to make an appointment to see the doctor.

しんさつ 診察の よやく 予約をする必要があります。

— **Patient side** かんじゃがわ **患者側** —

That is not a good day for me. ひ その日は つごう 都合が わる 悪いです。

What time do I need to be here? いつ 何時までにここにすればいいですか？

Are there social workers in this hospital?

ソーシャルワーカー かた の方はいますか？

I want to ask social workers. ソーシャルワーカーに そうだん 相談をしたいです。

**Useful conversation** やく た かいわ **役に立つ会話**

No いいえ Yes はい

I understood. わかりました。 I don't understand. わかりません。

Thank you. ありがとう。 I'm sorry. ごめんなさい。

I'm all right. だいじょうぶ 大丈夫です。

Take care of yourself. だいじ お大事に。

Please say it again. いちどい もう一度言ってください。

Please speak slowly. はな もっとゆっくり話してください。

Could you write it down? か 書いてもらえますか？